

OSIEDLE STARY MŁYN LOKAL A1

Mińsk Mazowiecki
ul. Stefana Czarnieckiego



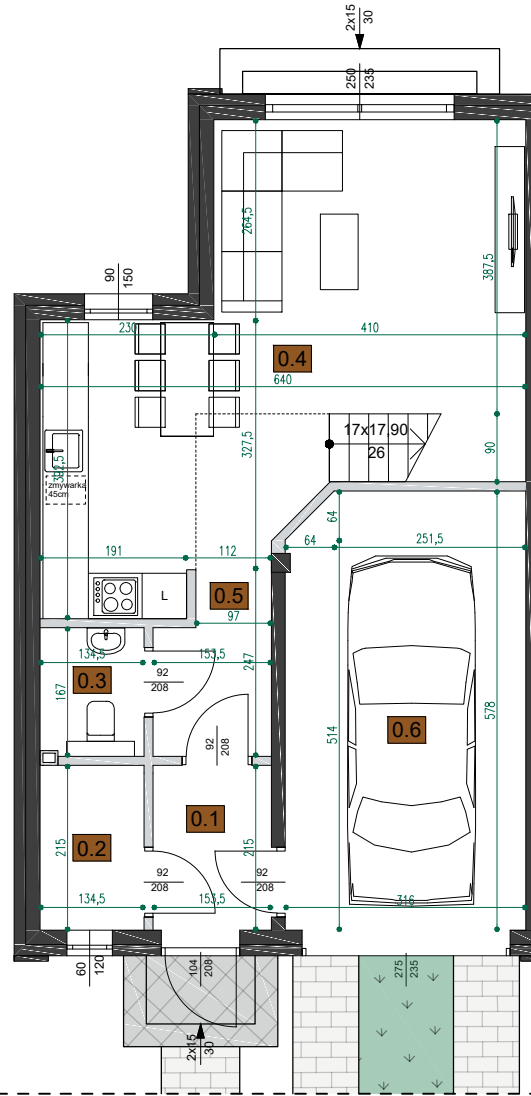
TomBud

+48 509 200 052

+48 25 759 06 06

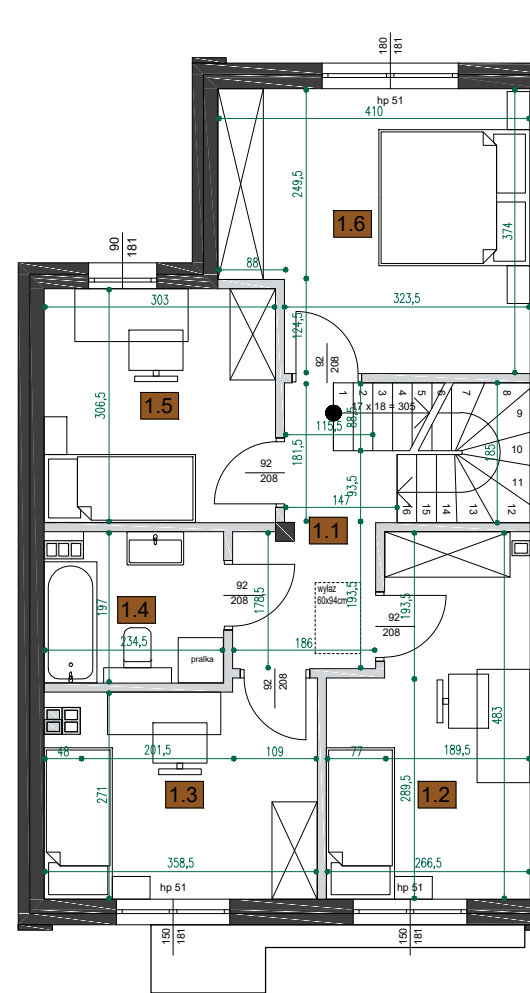
biuro@tombud.waw.pl

www.tombud.waw.pl



WYKAZ POMIESZCZEŃ- LOKAL A1 - PARTER

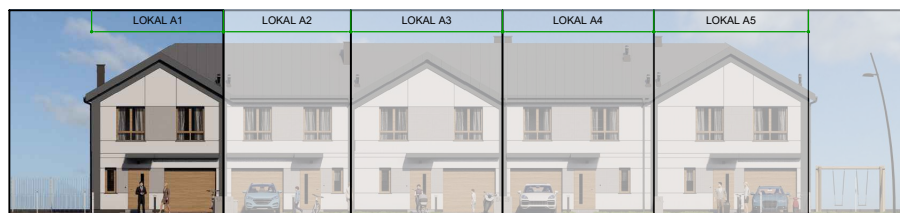
| Nr | Nazwa | Posadzka | Pow. użytkowa [m ²] |
|--------|-------------------------|-------------|---------------------------------|
| 0.1 | przedsionek | panel/deska | 3,30 |
| 0.2 | garderoba | panel/deska | 2,90 |
| 0.3 | WC | terakota | 2,23 |
| 0.4 | pokój dzienny z kuchnią | panel/deska | 24,14 |
| 0.5 | komunikacja | panel/deska | 6,35 |
| 0.6 | garaż jednostanowiskowy | terakota | 18,03 |
| Razem: | | | 56,95 |



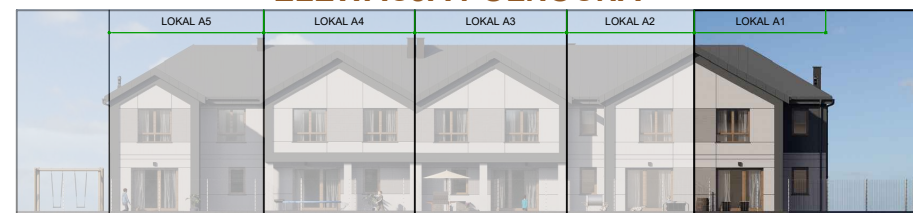
WYKAZ POMIESZCZEŃ- LOKAL A1 - PIĘTRO

| Nr | Nazwa | Posadzka | Pow. użytkowa [m ²] |
|--------|-------------|-------------|---------------------------------|
| 1.1 | komunikacja | panel/deska | 5,84 |
| 1.2 | pokój | panel/deska | 11,30 |
| 1.3 | pokój | panel/deska | 9,73 |
| 1.4 | łazienka | terakota | 4,43 |
| 1.5 | pokój | panel/deska | 9,29 |
| 1.6 | pokój | panel/deska | 14,23 |
| Razem: | | | 54,82 |

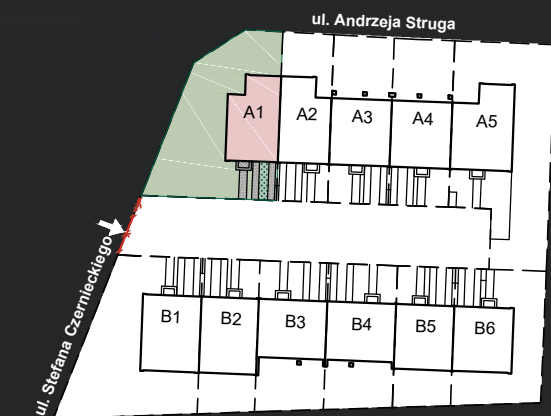
ELEWACJA POŁUDNIOWA



ELEWACJA PÓŁNOCNA



Lokalizacja lokalu na działce



| Bilans terenu | |
|--|------------------------|
| P _{dz} = 301,75m ² | Pow. [m ²] |
| powierzchnia zabudowy | 73,45 |
| powierzchnia utwardzona | 22,30 |
| powierzchnia biologicznie czynna | 206,00 |



LOKAL A1
KONDYGNACJA PARTER
POWIERZCHNIA 56,95m²

LOKAL A1
KONDYGNACJA PIĘTRO
POWIERZCHNIA 54,82m²

POWIERZCHNIA UŻYTKOWA 111,77m²

UWAGI:
1. Powierzchnie pomieszczeń podano z uwzględnieniem grubości tynków, zgodnie z normą PN-ISO 9836;
2. Wymiary pomieszczeń podano w centymetrach
3. Wymiary pomieszczeń podano z uwzględnieniem tynków;
4. Powierzchnie oraz wymiary mogą ulec niewielkim zmianom w trakcie realizacji projektu;
5. Powierzchnia pod ściankami działowymi nie jest wliczona do powierzchni lokalu;

- ŚCIANY KONSTRUKCYJNE
- ŚCIANY DZIAŁOWE
- UTWARDZENIE KOSTKĄ BETONOWĄ
- GRUNT STABILIZOWANY - GEOKRATA
- TRAWNIK

SKALA 1:100



**BUDYNEK JEDNORODZINNY
W ZABUDOWIE SZEREGOWEJ**